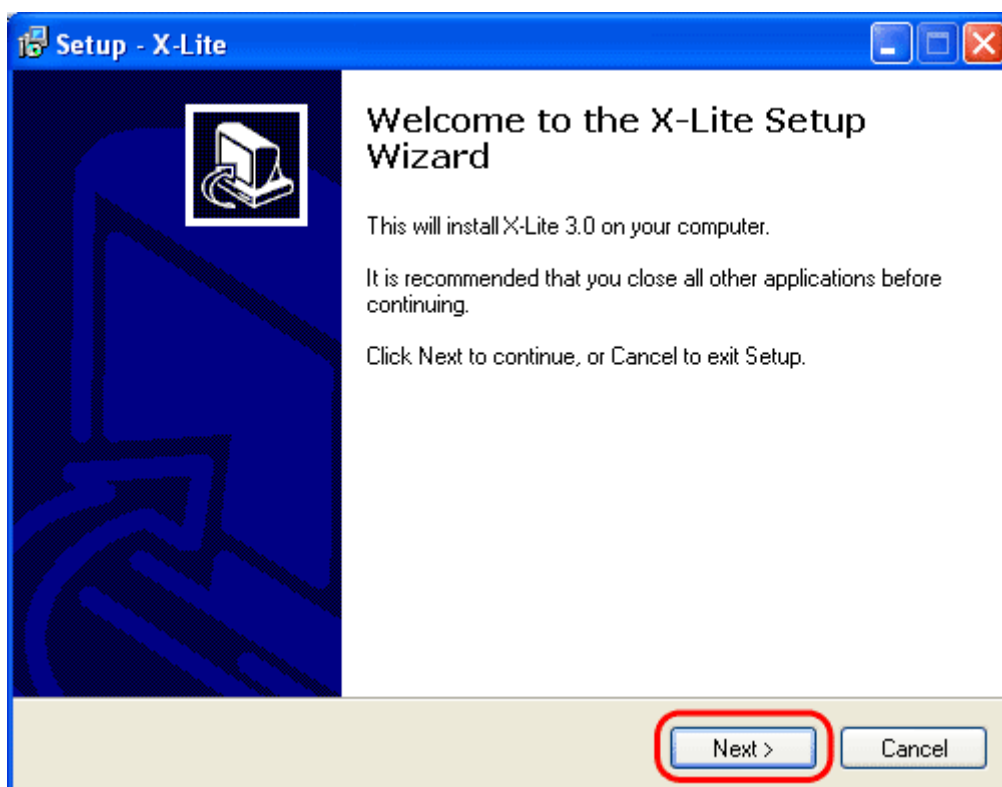


Návod CounterPath X-Lite

Předpokladem pro instalaci programu je, že u nás máte Registraci a máte vytvořený účet na technologii SIP (standard). Pokud toto nemáte, proveďte prosím nejprve registraci na našich internetových stránkách <http://www.xphone.cz>.

Instalace

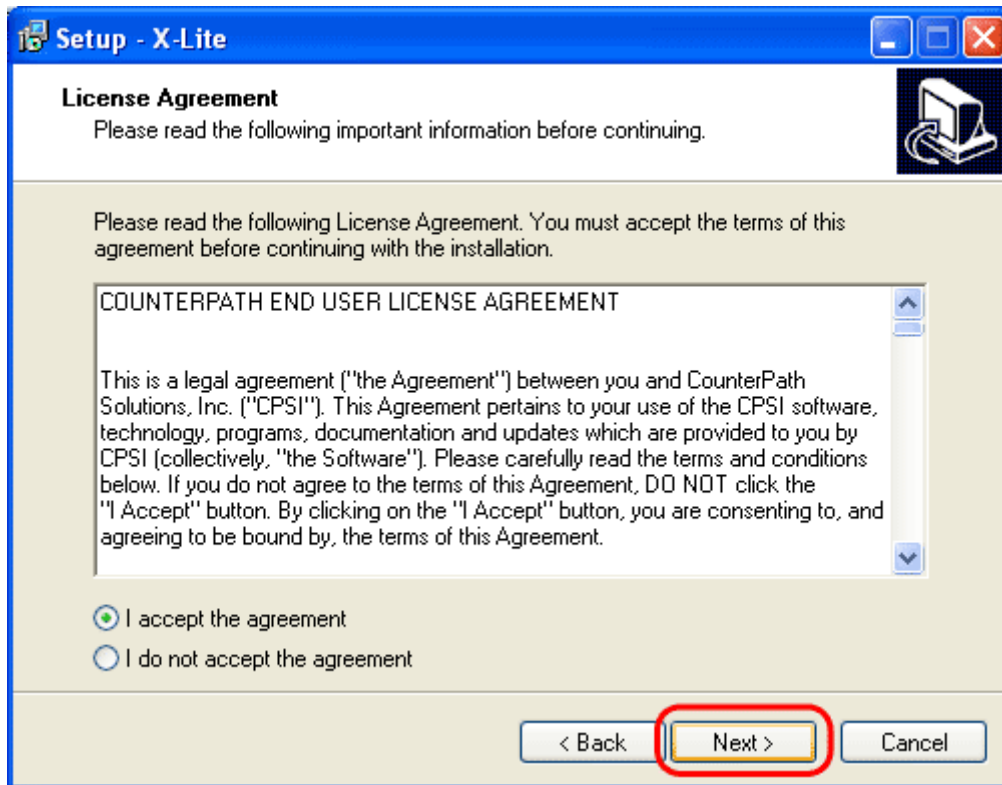
1. Stáhněte instalační balík z adresy http://www.xphone.cz/download/counterpath_xlite.exe a spusťte jej.
2. Po spuštění instalace klikněte na tlačítko NEXT.



RPNET s.r.o.
Budovatelů 2830
434 01 Most

tel.: +420 417 669 122
fax: +420 417 669 199
email: xphone@xphone.cz

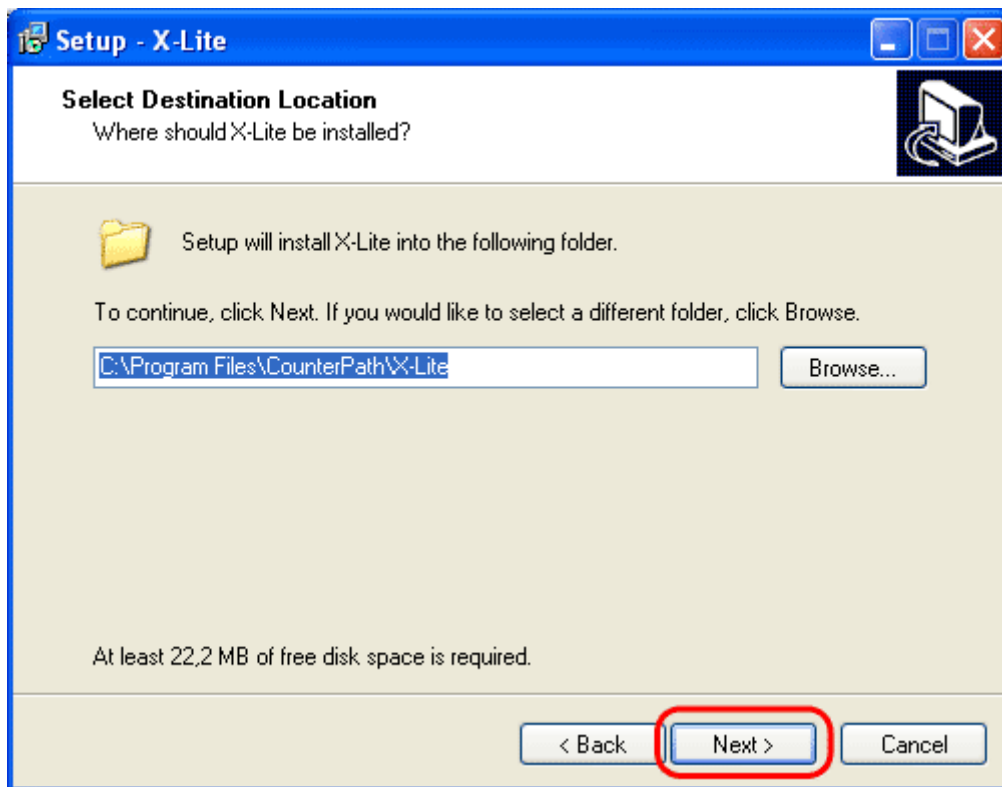
3. Vyberte možnost "I accept the agreement" a klikněte na tlačítko NEXT.



RPNET s.r.o.
Budovatelů 2830
434 01 Most

tel.: +420 417 669 122
fax: +420 417 669 199
email: xphone@xphone.cz

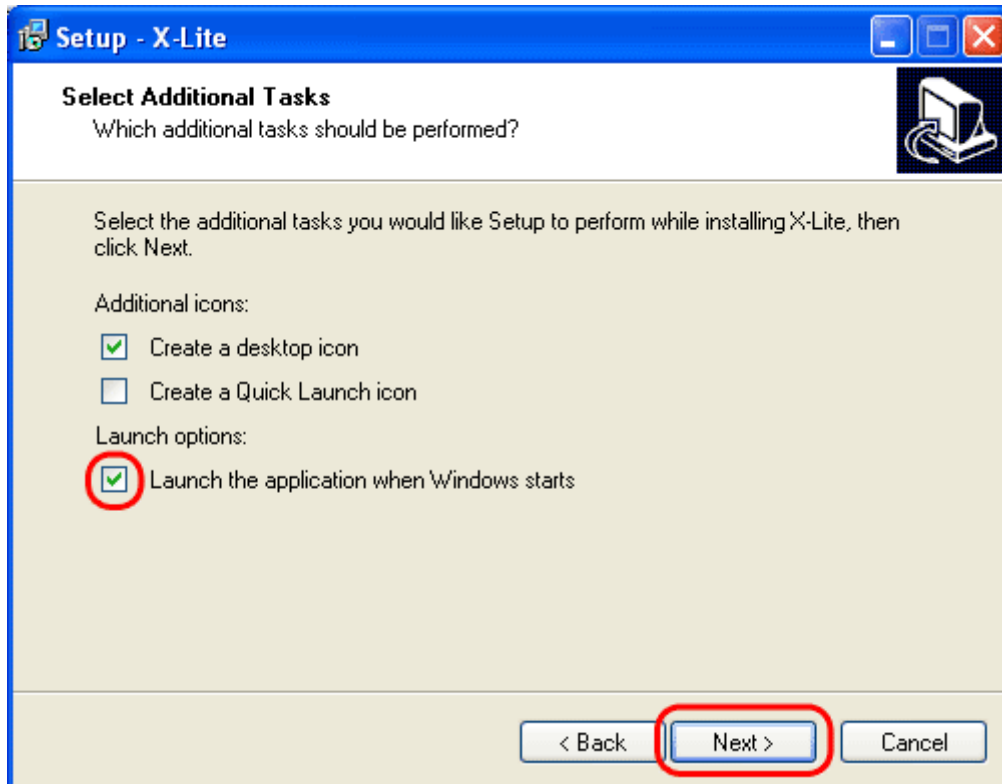
4. Vyberte cestu, kam chcete program instalovat a klikněte na tlačítko NEXT



RPNET s.r.o.
Budovatelů 2830
434 01 Most

tel.: +420 417 669 122
fax: +420 417 669 199
email: xphone@xphone.cz

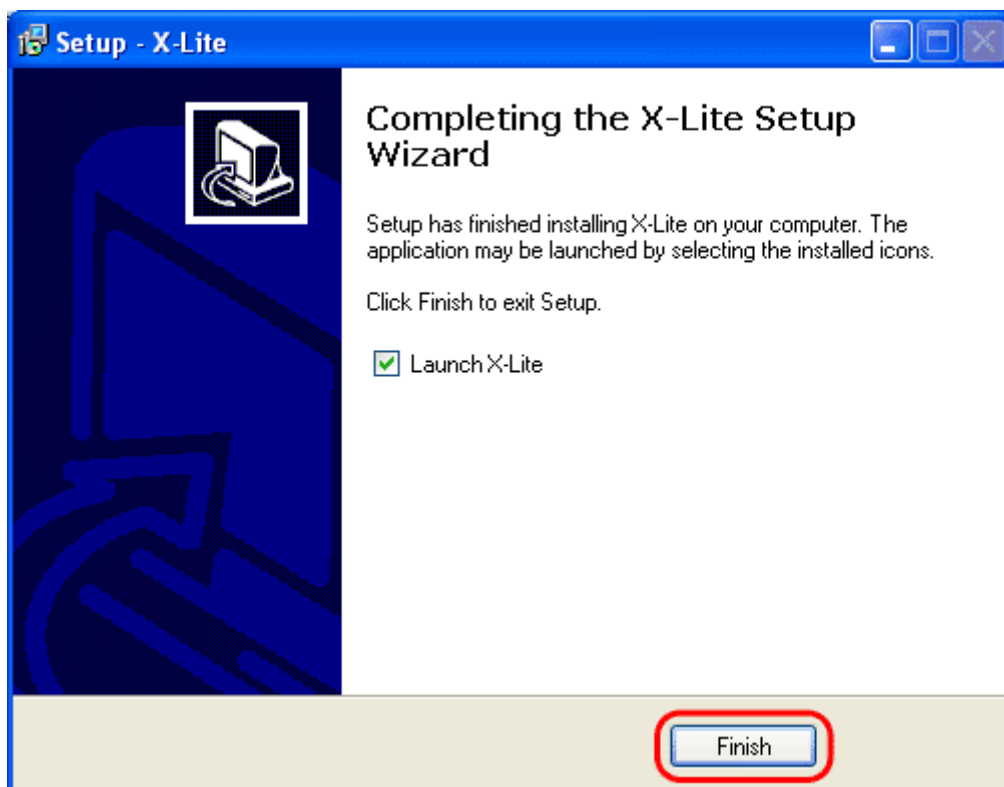
5. Pokud si nepřejete, aby se program automaticky spouštěl při spuštění Windows, zrušte volbu 'Launch the application when Windows starts', poté klikněte na tlačítko NEXT.



RPNET s.r.o.
Budovatelů 2830
434 01 Most

tel.: +420 417 669 122
fax: +420 417 669 199
email: xphone@xphone.cz

6. Po dokončení instalace klikněte na tlačítko FINISH, program se rovnou spustí.

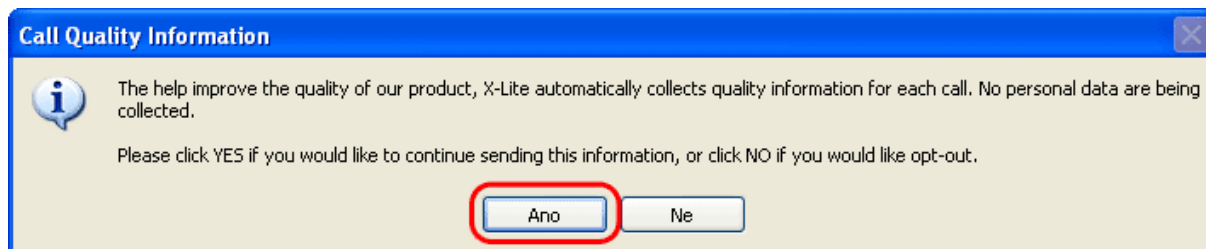


RPNET s.r.o.
Budovatelů 2830
434 01 Most

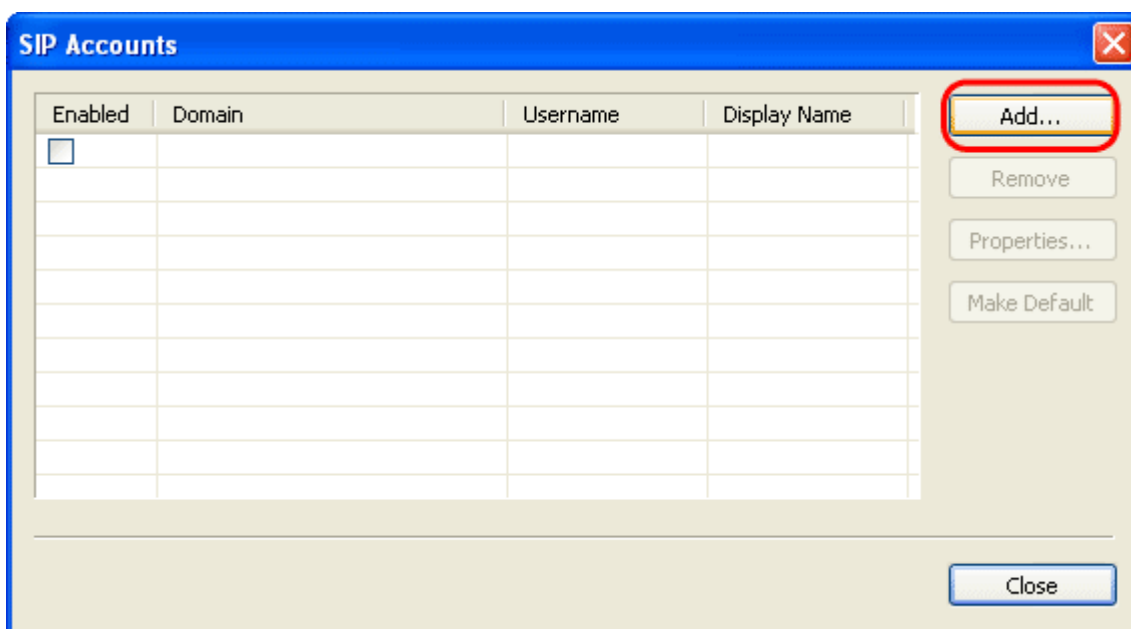
tel.: +420 417 669 122
fax: +420 417 669 199
email: xphone@xphone.cz

Konfigurace

7. Na následující výzvě klikněte na tlačítko Ano, vyjadřujete souhlas s odesílání statistických dat výrobci programu.



8. Pro přidání SIP účtu klikněte na tlačítko Add.



9. Vyplňte pouze záložku 'Account'. Místo 'xlite' vyplňte Vaše SIP uživatelské jméno. Upozornění: Vaše SIP uživatelské jméno jste si zvolili při registraci, případně Vám bylo přiděleno. Nevyplňujte nikde telefonní číslo. Do položky 'Password' vyplňte Vaše heslo, dbejte rozdílu mezi malými a velkými písmeny, jako proxy vyplňte 'sip2.xphone.cz' a potvrďte tlačítkem OK.

Properties of Account1

Account Voicemail Topology Presence Advanced

User Details

Display Name: xlite

User name: xlite

Password: ●●●●●

Authorization user name: xlite

Domain: xlite

Domain Proxy

Register with domain and receive incoming calls

Send outbound via:

domain

proxy Address: sip2.xphone.cz

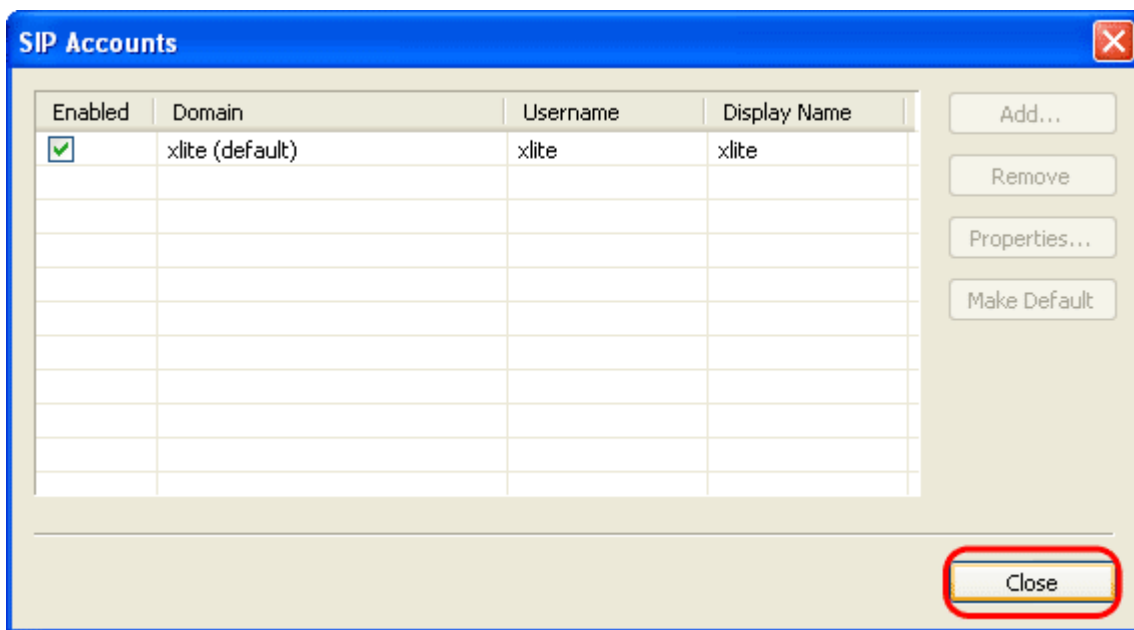
target domain

Dialing plan:

OK Storno Použít



10. V přehledu SIP účtů nyní vidíte Vámi zadaný účet, klikněte na tlačítko Close



RPNET s.r.o.
Budovatelů 2830
434 01 Most

tel.: +420 417 669 122
fax: +420 417 669 199
email: xphone@xphone.cz

11. Program Vás vrátí do hlavního okna - v něm uvidíte hlášku **Registering** a poté by měla být nahrazena stavem '**Ready**' - viz. obrázek. V tomto okamžiku by již telefon měl být schopný volání. Vyzkoušejte příchozí i odchozí volání. Hovor uskutečňte vytočením čísla na numerické klávesnici počítače a kliknutím myši na tlačítko se zeleným telefonem nebo stisknutím klávesy Enter. Ukazatel na levé straně indikuje citlivost Vašeho mikrofону a ukazatel na pravé straně hlasitost Vašich sluchátek/reproduktorů.



RPNET s.r.o.
Budovatelů 2830
434 01 Most

tel.: +420 417 669 122
fax: +420 417 669 199
email: xphone@xphone.cz

Doporučení

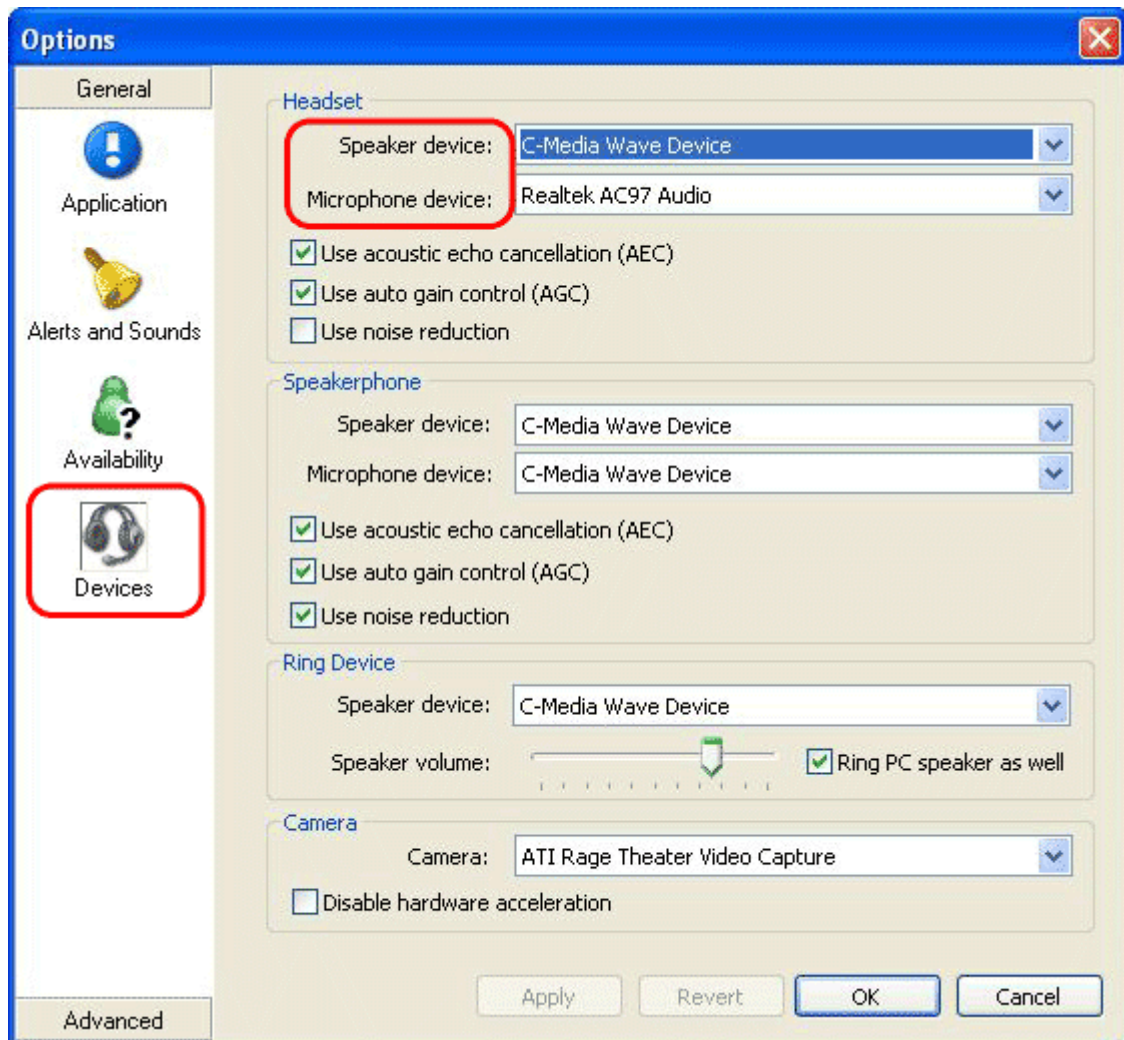
- využívejte sluchátka s mikrofonom namísto reproduktorů, které způsobují (pro volajícího) nepříjemné zpětné vazby
- Pokud máte v počítači více zvukových karet a neslyšíte / není Vás slyšet, bude nutné nastavit s jakými kartami má program komunikovat. To provedte kliknutím pravým tlačítkem na displeji telefonu, výběrem možnosti 'Options'.



RPNET s.r.o.
Budovatelů 2830
434 01 Most

tel.: +420 417 669 122
fax: +420 417 669 199
email: xphone@xphone.cz

- Poté se dostanete do okna konfigurace, kde si vyberte záložku '**Devices**'. První hodnota '**Speaker device**' vybírá zařízení, na kterém máte připojeny sluchátka a druhá možnost '**Microphone device**' zařízení, na kterém je připojený mikrofon. Podle potřeby tedy vyberte správná zařízení



- během telefonování se vyvarujte práci na počítači, která je náročná na výkon počítače, přenášený zvuk by se tímto mohl zkreslit
- použití softwareového telefonu je spíše pro nenáročného uživatele nebo pro občasně či dočasné použití za účelem otestování kvality internetového připojení, atd.



Řešení obtíží

Pokud narazíte na obtíže, které se Vám nepodaří vyřešit, kontaktujte nás, pomůžeme Vám.

Kontaktní údaje naleznete na našich stránkách <http://www.xphone.cz>.



RPNET s.r.o.
Budovatelů 2830
434 01 Most

tel.: +420 417 669 122
fax: +420 417 669 199
email: xphone@xphone.cz